



GRUNDKARTA ÖVER
del av Alvesta 14:56 m.fl.
(Prästängsskolan)

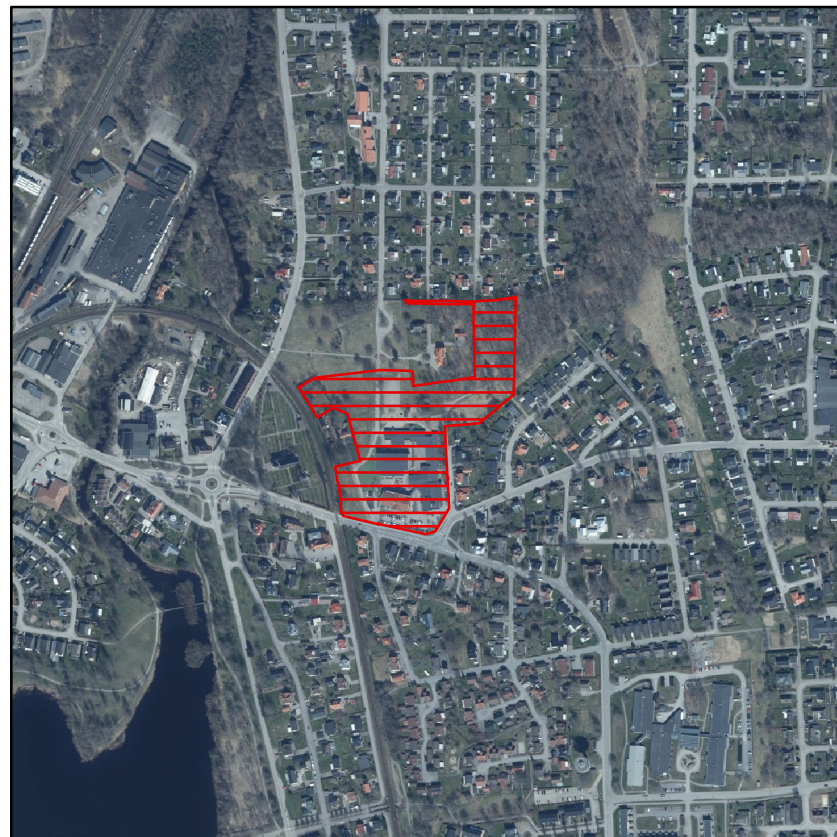
Alvesta tätort
ALVESTA KOMMUN
UPPRÄTTAD 2021-12-02
BETECKNINGSSTANDARD HMK-Ka.D
KOORDINATSYSTEM: SWEREF 99 15 00
HÖJDSYSTEM: RH2000

GRUNDKARTAN BESTYRKES FÖR AV
PLANFÖRSLAGET BERÖRT OMRÅDE

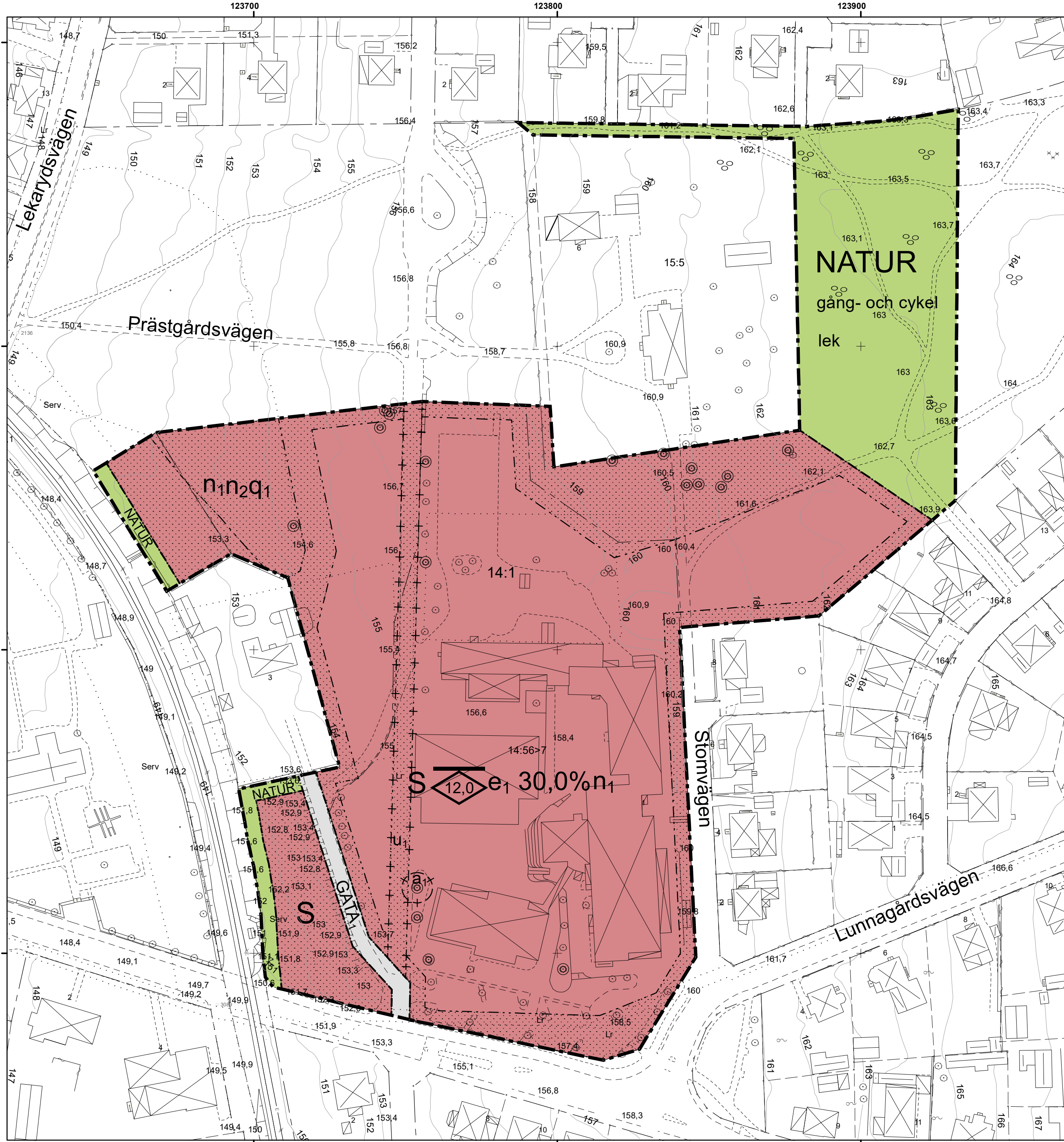
Fredrik Johansson
Exploateringsingenjör

	Traktgräns
	Fastighetsgräns
	Servitutsområde
	Byggnader (huslivet)
	Byggnader (takkonturen)
	Skärmtak
	Transformatorbyggnad
	Slaket
	Stenmur
	Södmur
	Häck
	Väg
	Slant
	Dike
	Strandlinje
	Järnvägsspår
	Brunn, källa
	Formlämning
	Ellledning ovan mark
	Ellledning i mark
	Avvägd höjd
	Fastställd gatu höjd
	Nivåkurva

Översigtskarta



SKALA 1:10 000 (A2)
0 125 250 500 Meter



SKALA 1:1 000 (A2)
0 25 50 100 Meter

DETALJPLAN FÖR
del av Alvesta 14:56 m.fl.
(Prästängsskolan)

Alvesta tätort
ALVESTA KOMMUN
KRONOBERGS LÄN
2021-12-02

Sara Andersson
Planchef

Sarah Henningsson
Planarkitekt

Planbestämmelser

Följande gäller inom områden med nedanstående beteckningar.
Endast angiven användning och utformning är tillåten.
Där beteckning saknas gäller bestämmelsen inom hela planområdet.

Gränsbeteckningar

- Planområdesgräns
- Användningsgräns
- Egenskapsgräns
- Administrativ gräns
- Egenskapsgräns och administrativ gräns

Användning av mark och vatten

- Kvartersmark**
- Skola, PBL 4 kap. 5 § 1 st 3 p.
- Allmänna platser med kommunalt huvudmannaskap**
- Naturområde, PBL 4 kap. 5 § 1 st 2 p.
 - Lokalgata, PBL 4 kap. 5 § 1 st 2 p.

EGENSKAPSBESTÄMMELSER ALLMÄN PLATS

- Utformning**
- Gång- och cykelväg ska finnas, PBL 4 kap. 5 § 1 st 2 p.
 - Lekplats, PBL 4 kap. 5 § 1 st 2 p.

EGENSKAPSBESTÄMMELSER FÖR KVARTERSMARK

- Omfattning**
- Högsta nockhöjd är angivet värde i meter, PBL 4 kap. 11 § 1 st 1 p.
 - Marken får inte förses med byggnad, PBL 4 kap. 11 § 1 st 1 p.
 - Största byggnadsarea är angivet värde i % av fastighetsarean inom användningsområdet, PBL 4 kap. 11 § 1 st 1 p.

- Mark**
- Träd markerat med inom användningsområdet Skola får endast fällas om det är sjukt eller utgör en säkerhetsrisk, PBL 4 kap. 10 §
 - Markens höjd får inte ändras, PBL 4 kap. 10 §

- Kulturvården**
- Befintligt kulturvärde ska bevaras, PBL 4 kap. 16 § 1 st 3 p.

Administrativa bestämmelser

- Genomförandetid**
- Genomförandetiden är 5 år, PBL 4 kap. 21 §
- Markreservat för allmännyttiga ändamål**
- Markreservat för allmännyttiga underjordiska ledningar. Kvartersmark, PBL 4 kap. 6 §
- Ändrad lovplikt**
- Marklov krävs även för fällning av träd. Kvartersmark, PBL 4 kap. 15 § 1 st 3 p.