

Skuggstudie

Bilaga till ändring av detaljplan för G10:88 m.fl.

Skuggstudien har tagits fram med programmet Sketchup. Syftet är att undersöka den skuggbildning kan uppstå i samband med uppförande av flerbostadshus inom planområdet. Byggnaderna i studien är schematiska, den norra byggnaden har en höjd av 6 meter (en våning och tak) och den södra har en höjd av 10 meter (två våningar och tak), Skuggstudien har genomförts under vår- och höstdagsjämning (cirka den 20 mars och 23 september) samt sommarsolståndet (cirka den 21 juni). Ny möjlig bebyggelse är markerat med blått och existerande bebyggelse i gult.

Vårdagjämning 23 mars



Skuggbild klockan 9.00, 23 mars



Skuggbild klockan 12.00, 23 mars



Skuggbild klockan 15.00, 23 mars



Skuggbild klockan 17.00, 23 mars

Sommarsolstånd 21 juni



Skuggbild klockan 9.00, 21 juni



Skuggbild klockan 12.00, 21 juni



Skuggbild klockan 15.00, 21 juni



Skuggbild klockan 17.00, 21 juni

Höstdagjämning 23 september



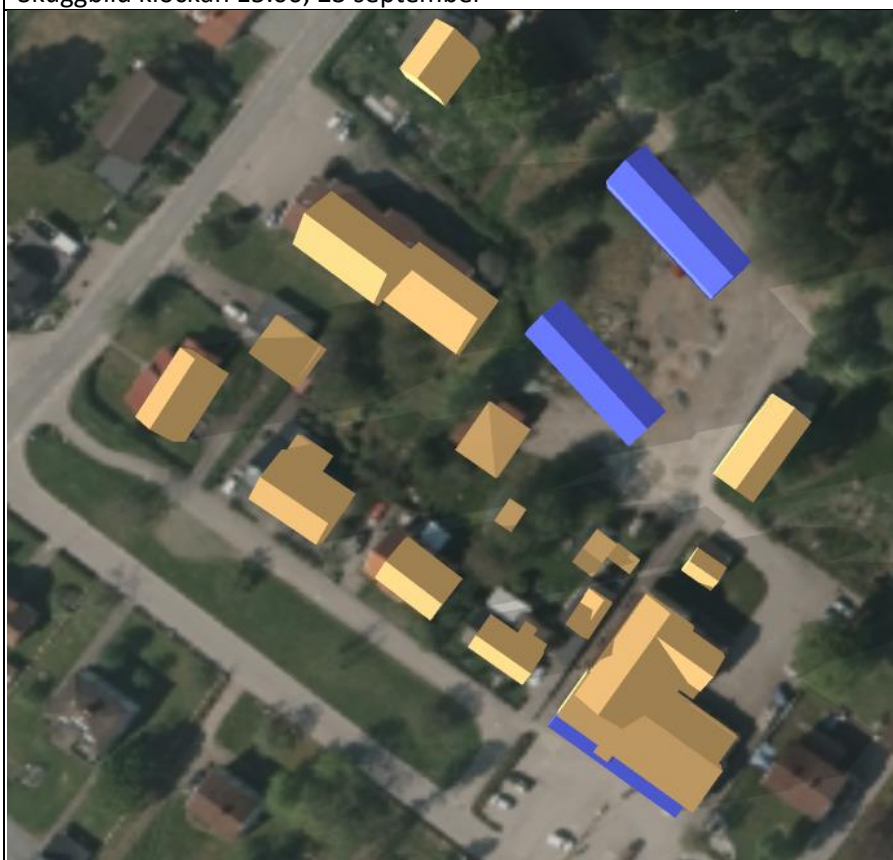
Skuggbild klockan 9.00, 23 september



Skuggbild klockan 12.00, 23 september



Skuggbild klockan 15.00, 23 september



Skuggbild klockan 17.00, 23 september

