

Har du frågor, vill
veta mer eller
känner att du
behöver stöd?

Välkommen att höra av dig till
någon av våra anhörigombud:

Cattis Ahlberg, tel. 0472-152 33

Anki Samuelsson, tel 0470-15391

Väl mött!

Anhörigstöd

Information från psykiatrin i Alvesta
kommun.



Anhörigstöd

Att vara anhörig till en person med psykisk ohälsa kan vara förenat med omfattande svårigheter, men också med empati och kärlek till att vilja hjälpa och stödja sin närstående. Kontakt och stöd från personal inom området och andra anhöriga med liknande erfarenheter kan vara betydelsefullt för att hantera situationen.

Vem kan få stöd?

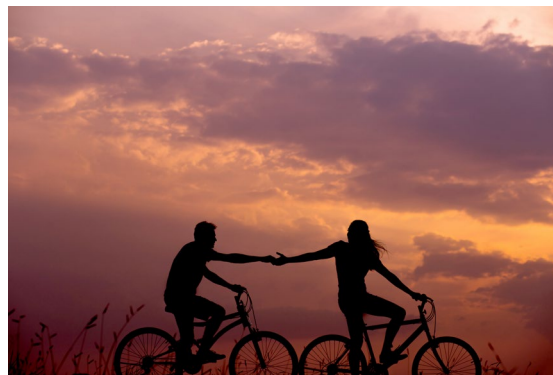
Om du har en närstående som har någon form av psykisk funktionsnedsättning kan det ibland dyka upp funderingar och utmaningar kring detta. I Alvesta kommun finns anhörigombud och anhöriggrupper som erbjuder stöd och samvaro för just dig.

Vilka är anhöriga?

Med närstående menas en person i familjen, som till exempel en förälder, en partner, ett barn eller nära släkting. Det kan också vara en nära vän eller en granne. Du kan få stöd även om den som du vårdar eller stödjer inte bor tillsammans med dig.

Du är inte ensam

Det kan kännas bra att få träffa andra som befinner sig i en liknande situation. I våra anhöriggrupper träffar du fler anhöriga och tillsammans finns möjlighet att få utbyta erfarenheter och tankar. Önskar du hellre att få kontakt med ett anhörigombud för en enskild träff med samtal och stöd finns också möjlighet till detta.



Hur kan det se ut

I våra träffar med anhöriggruppen möts vi och samtalar under trevliga former. Vi tar upp sådant som känns aktuellt och utgår från de anhörigas behov men också från vissa teman som t ex sorg och glädje, egen-tid etc.. Såklart fikar vi tillsammans!

Ibland erbjuds även andra typer av aktiviteter för anhöriga. Det kan till exempel vara olika typer av utbildningar, föreläsningar eller studiebesök.

Samordnare för anhörigstöd

Inom psykiatri i Alvesta har vi ett antal anhörigombud som du är välkommen att kontakta om du känner att du är i behov av det. Se kontaktinfo nedan.

Anhörigombud Alvesta kommun:

Cattis Ahlberg, tel. 0472-152 33

Anki Samuelsson, tel 0472-15391